

Rzeczownik – wskazówki pomocnicze do anotacji nacechowania

ETAP 1. Czy analizowana jednostka jest nacechowana?

A. Przed otwarciem okna analizy wydźwięku

- Test na konkretność jednostki (potwierdza tylko nacechowanie leksyki kolokwialnej)

Analizujemy jednostkę X. W tym celu uzupełniamy zdanie:

Proszę pomyśleć o X. (np. Proszę pomyśleć o smrodzie/ Proszę pomyśleć o chamie.)

Czy zdanie testowe jest akceptowalne bez określeń typu: *ten, taki, twój, jakiś* (np. Proszę pomyśleć o jakimś smrodzie/ Proszę pomyśleć o tym chamie) i bez dodania zdania podrzędnego, które je rozwija (np. Proszę pomyśleć o smrodzie, który czuć w tym pokoju).

NIE



Analizowana jednostka jest
nacechowana

- Test łączliwości kategoryjnej (semantycznej)

- rzeczownik plus przymiotnik

Czy dla analizowanej jednostki akceptowalne jest zarówno połączenie z przymiotnikami nacechowanymi pozytywnie, jak i negatywnie, np.: *ładny, nowoczesny samochód – brzydki, zdezelowany, zniszczony samochód.*

TAK



Analizowana jednostka jest
nienacechowana

Czy dla analizowanej jednostki akceptowane jest tylko połączenie z przymiotnikami nacechowanymi pozytywnie lub negatywnie, np. *zdezelowany wrak*, ale nie: *nowoczesny wrak*.

NIE



Analizowana jednostka jest
nienacechowana

- rzeczownik plus czasownik

Czy czasowniki występujące w sąsiedztwie analizowanej jednostki (kontekstowa leksyka dookreślająca) mają w swoim znaczeniu element informujący o nacechowaniu, np.: *stabilność*: naruszyć ('nie stosować się do pewnych norm lub zasad'); osiągnąć ('uzyskać coś, co było przedmiotem starań').

TAK



Analizowana jednostka jest nacechowana

B. Po otwarciu Komentarza

- Sprawdzenie rejestru jednostki

Czy w *Komentarzu* znajdujemy chociaż jeden z kwalifikatorów: *posp.*, *pot.*, *wulg.*, *książk.* (w znaczeniu: podniosły, uroczysty)

TAK

**Analizowana jednostka
jest nacechowana**

NIE

**Analizowana jednostka
jest nienacechowana**

- Sprawdzenie obecności elementów pragmatycznych w definicji

Czy w definicji znaczenia wyrazu (USJP, WSJP, PWN) znajdujemy pragmatyczne komponenty oceny?

TAK

**Analizowana jednostka
jest nacechowana**

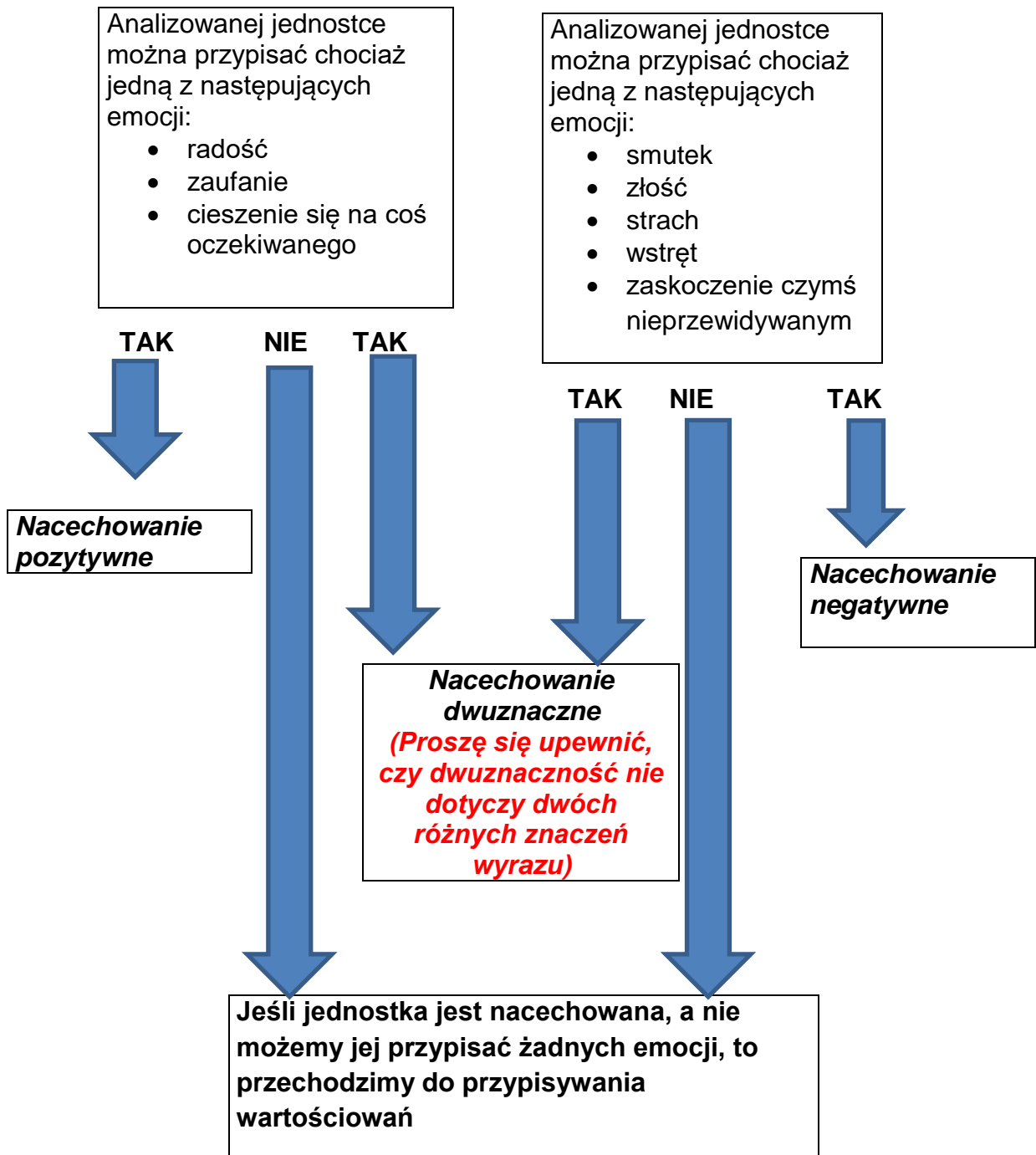
NIE

**Analizowana jednostka jest
nienacechowana**

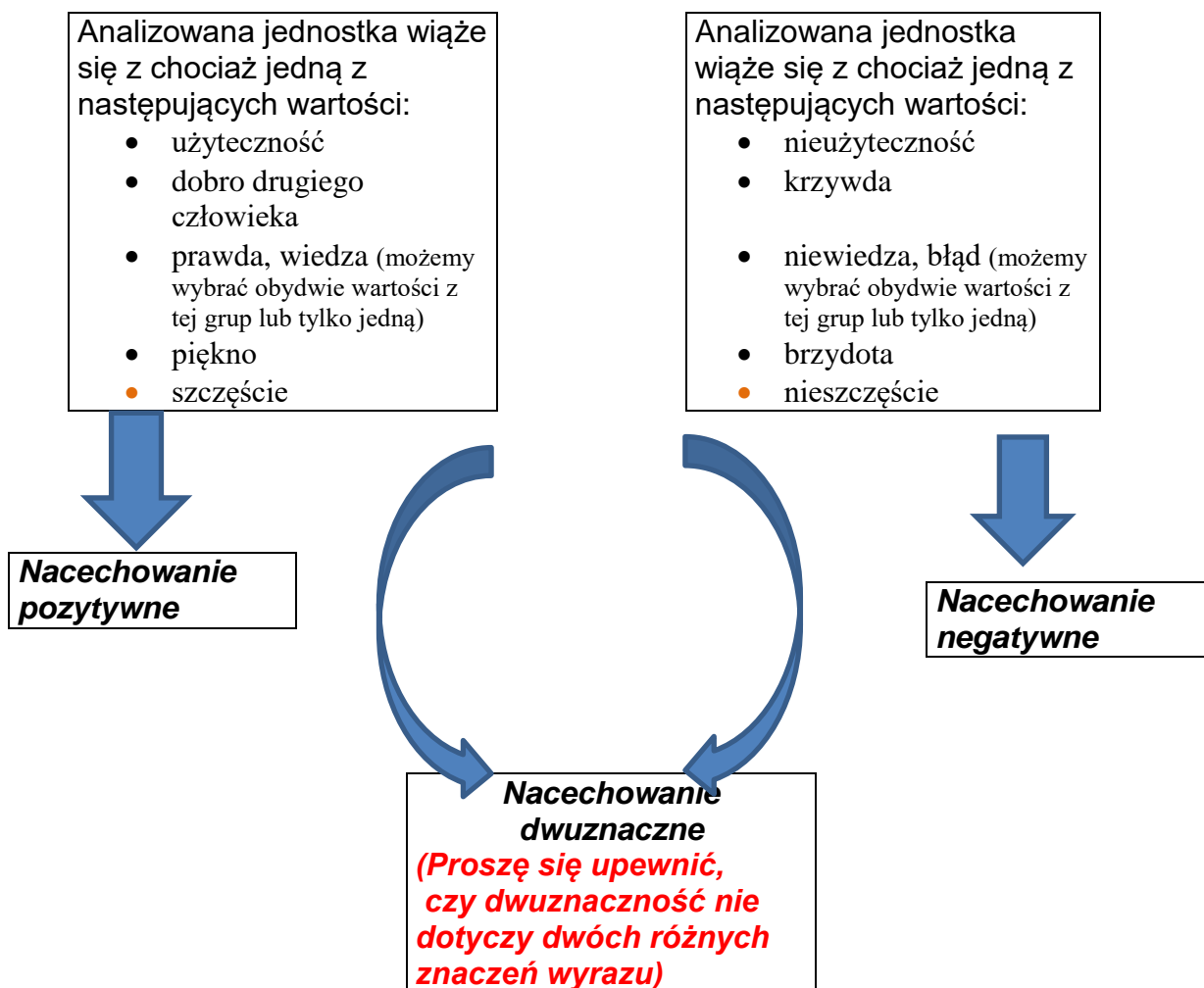
ETAP 2. – Jakie jest nacechowanie emocjonalne analizowanej jednostki?

Uwaga! W trakcie analizowania jednostki ustalamy nacechowanie emocjonalne jednostki oraz natężenie nacechowania.

A. Przypisywanie emocji



B. Przypisywanie wartościowania



ETAP 3. – Ocena nacechowania analizowanej jednostki?

A. Testy ilustracji przykładowych w Słownosieci (obligatoryjne, ale wystarczy jednoznaczny wynik jednego testu) - jeżeli nie ma przykładów w Słownosieci, to sprawdzamy materiał przykładowy w USJP

- *Test na kongruencję, czyli zgodność*

Czy wszystkie użycia jednostki w przykładach mają nacechowanie pozytywne, a sąsiadujące z analizowaną jednostką przymiotniki, rzeczowniki, czasowniki nie wpływają na zmianę nacechowania, ale je potwierdzają, np. „Przyjaźń to *lojalność*, *wierność* i *bezgraniczne oddanie*”.

TAK



**Nacechowanie
pozytywne**

NIE



Czy wszystkie użycia w przykładach mają nacechowanie zawsze negatywne, a sąsiadujące z analizowaną jednostką przymiotniki, rzeczowniki, czasowniki nie wpływają na zmianę nacechowania, ale je potwierdzają, np. „*I że dolega mu jakiś niepokój, gorycz lub zgoła rozczarowanie*”

TAK



**Nacechowanie
negatywne**

NIE



Czy użycia w przykładach są różnorodne pod względem nacechowania emocjonalnego, co potwierdzają także sąsiadujące z analizowaną jednostką przymiotniki, rzeczowniki, czasowniki?

TAK

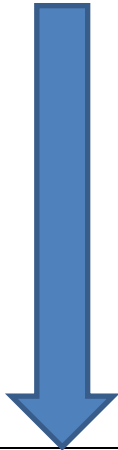


**Nacechowanie
dwuznaczne**

- Test na dysonans

Czy analizowana jednostka występuje w analizowanych materiałach przykładowych w porównaniach kontrastujących, np.: *dobro a zło*?

TAK



NIE



Czy analizowana jednostka w Słownosieci występuje w relacji antonimii właściwej?

NIE



Nacechowanie dwuznaczne

Czy w porównaniach kontrastujących (antonimia właściwa) połączonych przez spójniki rozłączne, np.: *albo, czy, bądź*; spójniki przeciwstawne (*a, ale, lecz*) drugi człon porównania jest nacechowany negatywnie, np.: **honor** czy *hańba* (analizujemy *honor*); *życie albo śmierć* (analizujemy *śmierć*)

TAK



Czy analizowana jednostka w Słownosieci występuje w relacji antonimii właściwej i można jej przypisać nacechowanie pozytywne, np.: **skłonność** – *niechęć*.

TAK



Nacechowanie pozytywne

NIE



Czy w porównaniach kontrastujących (antonimia właściwa) połączonych przez spójniki rozłączne, np.: *albo, czy, bądź* drugi człon porównania jest nacechowany pozytywnie, np.: *życie albo śmierć* (analizujemy *śmierć*)

TAK



Czy jednostka w Słownosieci występuje w relacji antonimii właściwej i można jej przypisać nacechowanie negatywne, np.: *nadzieja - rozczarowanie*

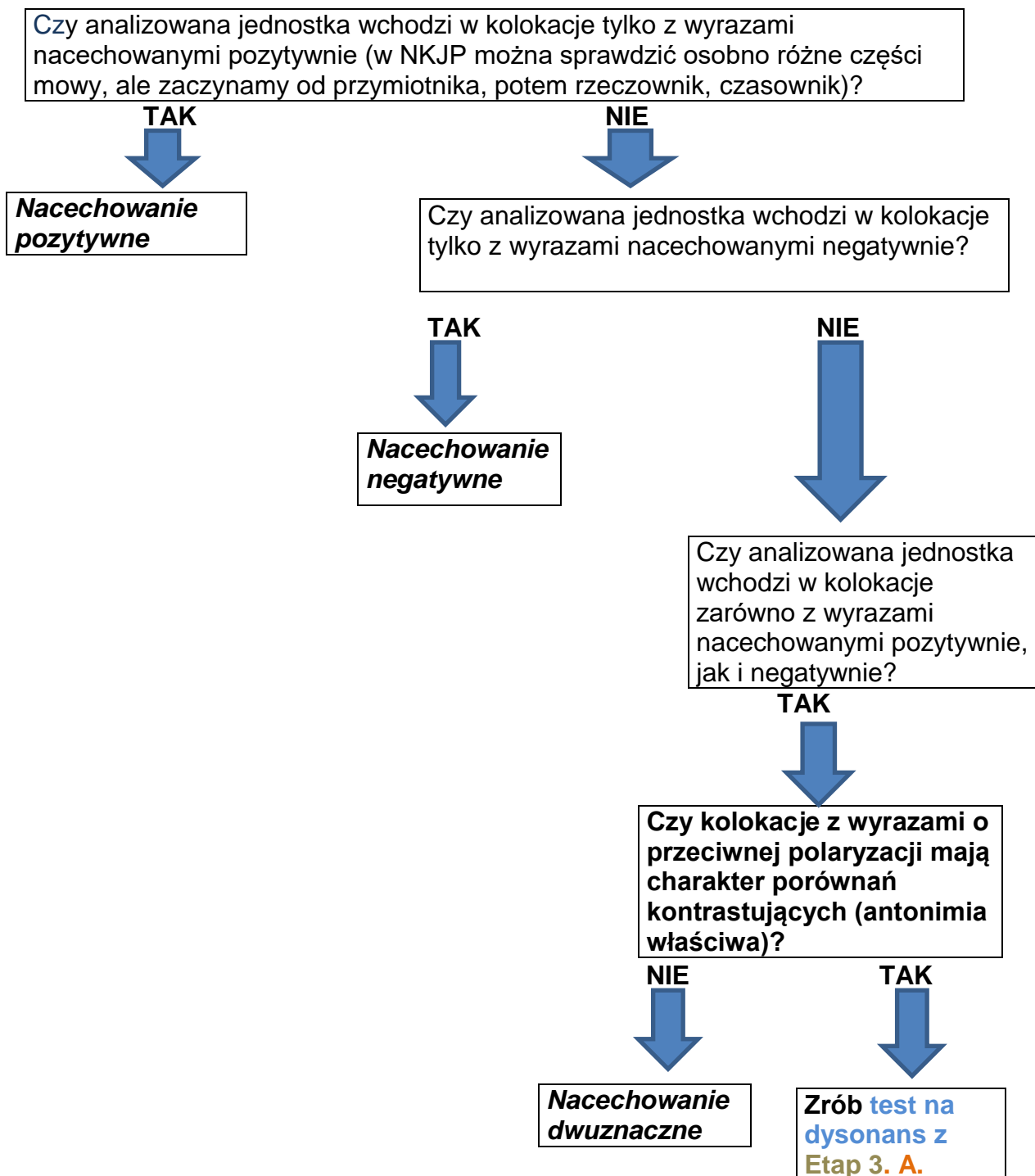
TAK



Nacechowanie negatywne

B. Test z kolokatorem (obligatoryjny) - używamy kolokatora NKJP

- TEST NA KONGRUENCJĘ, CZYLI ZGODNOŚĆ



C. Sprawdzenie definicji (USJP) znaczenia analizowanej jednostki

